



СТОЛЕШНИЦЫ

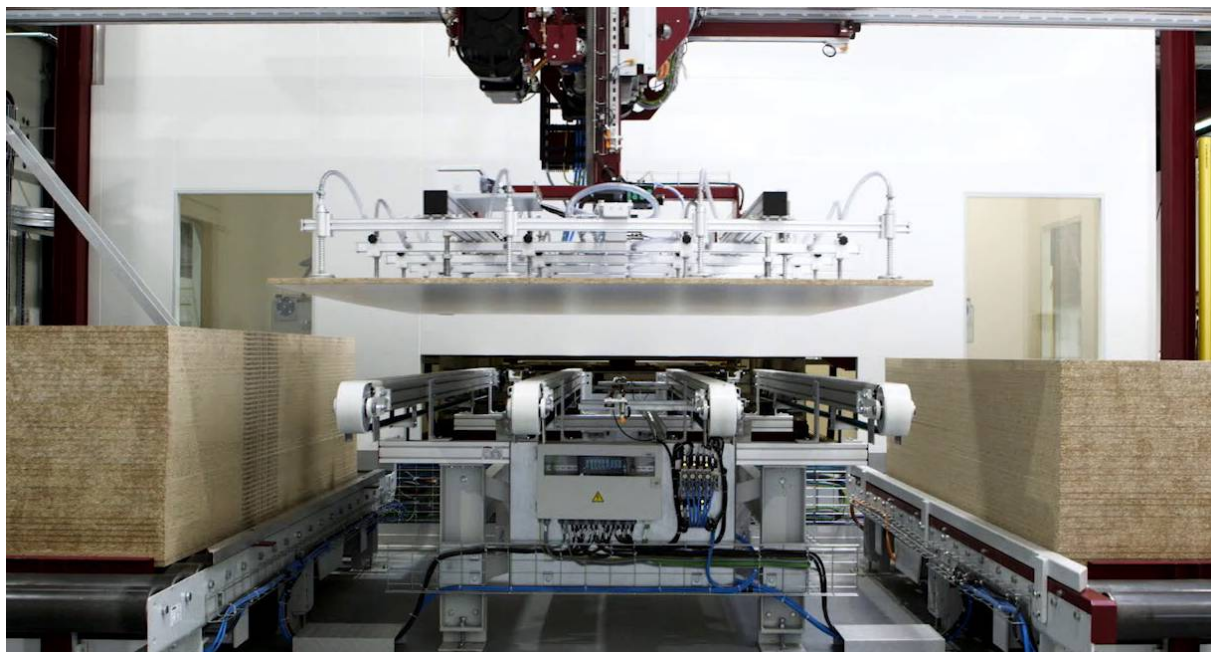
DUROPAL (Германия)



Завод

DUROPAL входит в группу компаний PFLEIDERER и находится в городе Арнсберг в Вестфалии, Германия.

Pfleiderer является одним из главных лидеров в области производства древесных материалов для мебельного бизнеса, внутренней отделки и строительства.



Столешницы HPL



Столешницы Dugoral - это удобное и одновременно очень качественное решение при производстве мебели или оформлении помещений. Они отлично объединяют в себе качество, стойкость, проектные возможности и современные технологии.

Благодаря гигиенически безопасной, простотой в уходе поверхности HPL и влагостойким материалам основы, они не оставят равнодушными даже самых требовательных пользователей.

Эксплуатационные характеристики



Безопасность при контакте с продуктами питания;

Срок службы не менее 15 лет;

Стойкость цвета при воздействии с химическими веществами, кофе, фруктами и УФ лучами;

Жаропрочность и устойчивость к механическим повреждениям;

Стойкость к воздействию воды и пара;

Легкость в обработке и уходе;

Не накапливают статическое электричество.

Материалы

Заводская защитная пленка

HPL (Пластик высокого давления)

Экологически чистая, влагостойкая ДСП

Влагостойкое покрытие для предотвращения попадания пара и влаги



Каплесборник - это обработанный полиуретановым составом шов, между прилегающим пластиком и тыльной стороной столешницы, препятствующий попаданию влаги внутрь столешницы, а так же на фасад мебели.

Применение



ванные комнаты



кухни



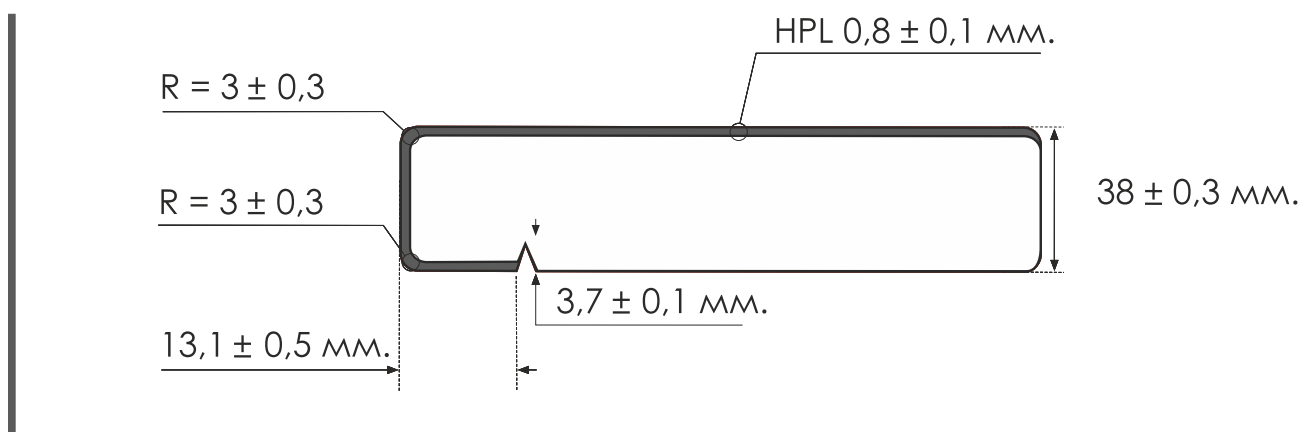
клиники и лаборатории



рестораны, кафе и бары

Профиль

QUADRA



Складская программа

В складской программе представлены однотонные и фантазийные цветовые решения, а также декоры которые максимально повторяют структуры дерева и камня.

50 декоров в наличие, более 300 декоров возможно приобрести под заказ.

Формат:

4100 x 600 x 38 мм. (односторонний постформинг)

4100 x 650 x 38 мм. (односторонний постформинг)

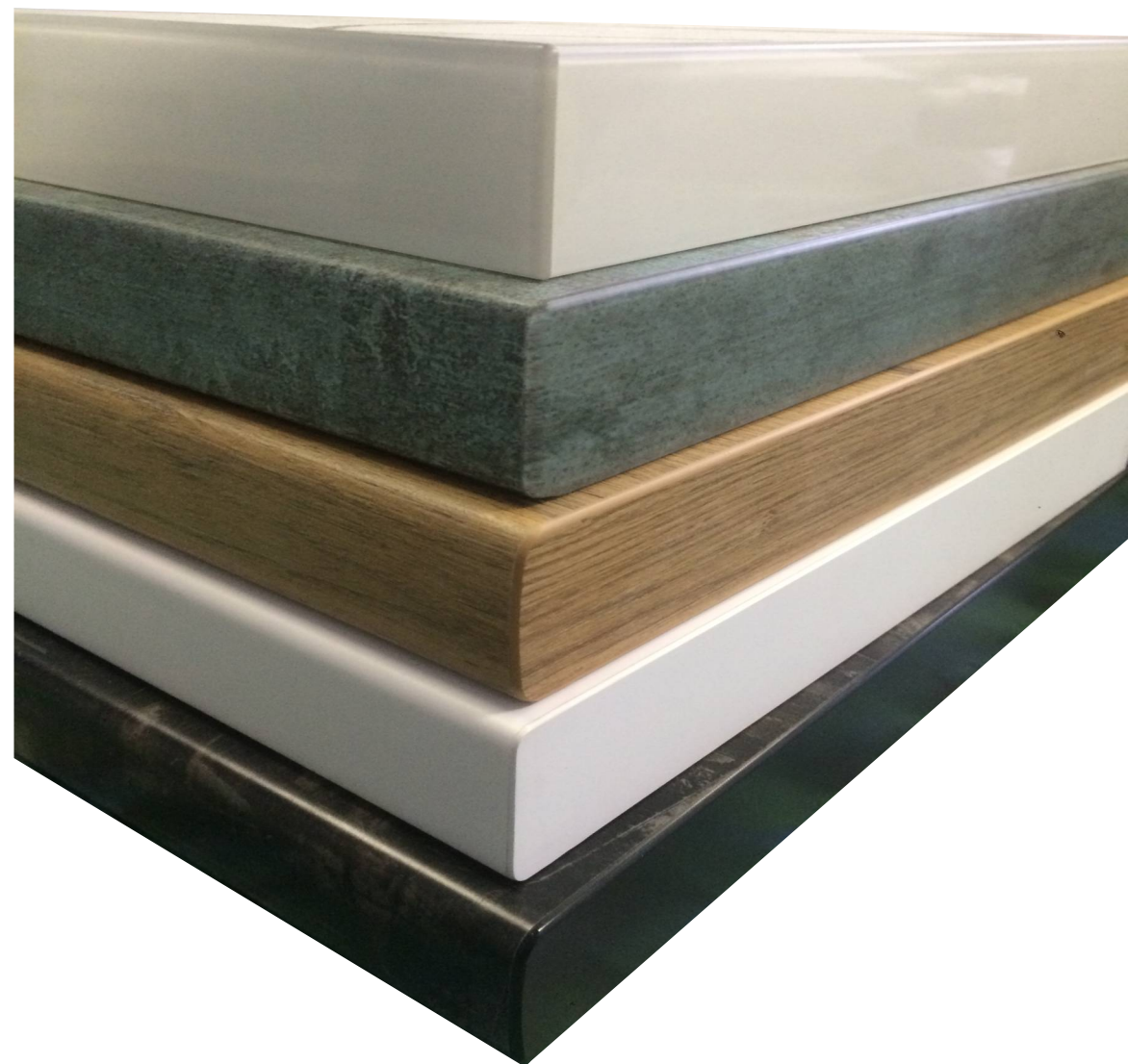
4100 x 800 x 38 мм. (двухсторонний постформинг)

4100 x 900 x 38 мм. (односторонний постформинг)

4100 x 1200 x 38 мм. (двухсторонний постформинг)

4100 x 1200 x 38 мм. (односторонний постформинг)

Матовые столешницы возможно приобрести в формате 2050 x ... x 38 мм.



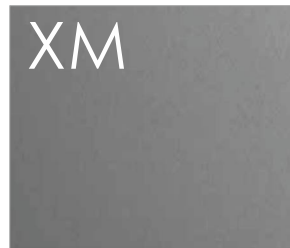
Тиснение поверхности



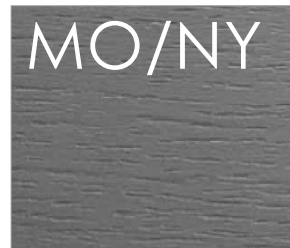
Поры дерева / шпон



Каменная



Суперматовая



Деревянная матовая



Мелкозернистая



Топ вельвет матовая



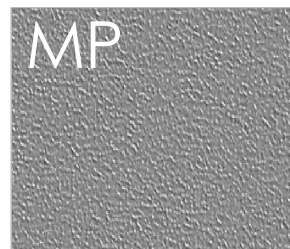
Штукатурка



Апельсиновая корка



Гладкая (мат.)



Миниперл



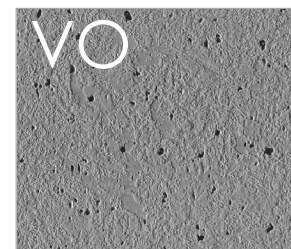
Коррозио



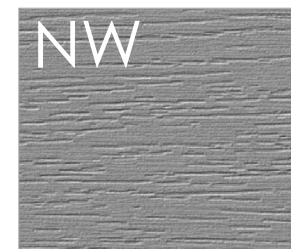
Суперстойкий глянец



Песчаная жемчужина



Вулкан

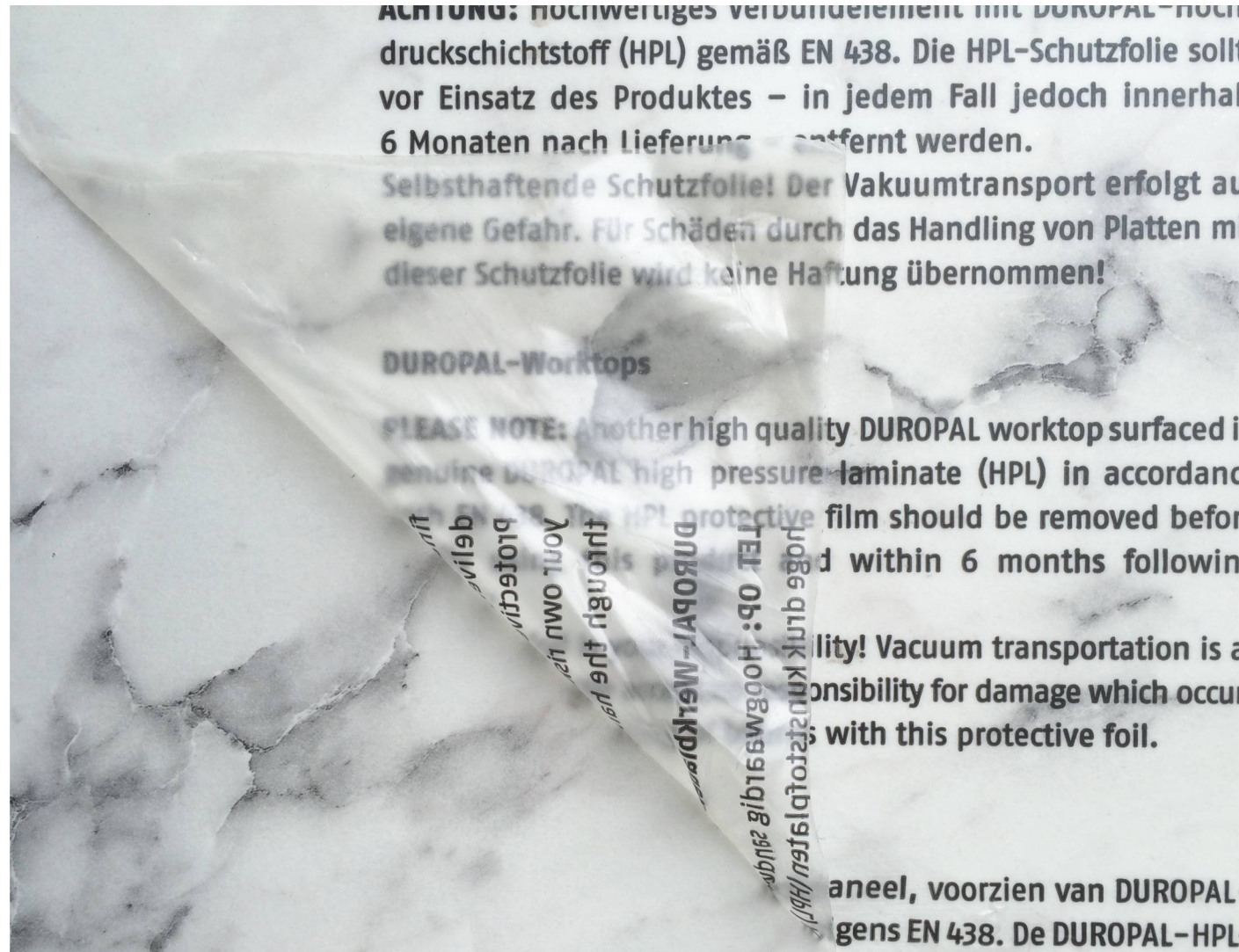


Натуральное дерево (мат.)

Защитная пленка

Заводская защитная пленка защищает столешницу от воздействия внешних факторов при транспортировке и монтаже.

Рекомендуется удалять защитную пленку после полного монтажа столешницы.



Подложка

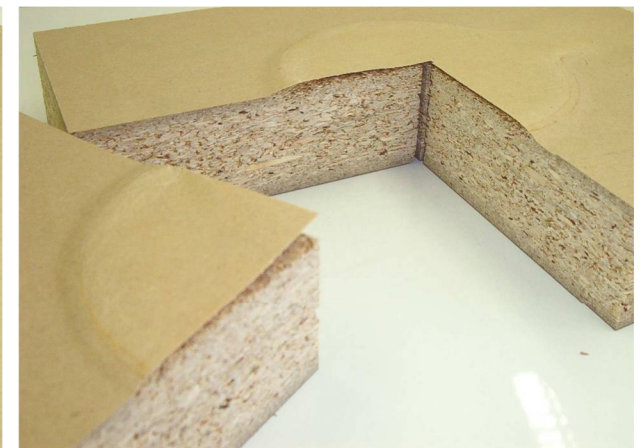
Специальное защитное покрытие с нижней стороны столешницы обеспечивает дополнительную защиту ДСП от влаги и пара.

Как видно из проведенного опыта, подложка на столешницах Duropal справилась с задачей, а подложка на столешнице другого производителя выполняет исключительно декоративную функцию.

Столешница Duropal



Столешница другого производителя



MicroPlus®

Антибактериальная поверхность microPlus - ликвидирует такие бактерии как кишечная палочка, сальмонелла, золотистый стафилококк и др. Это было подтверждено по результатам испытаний и сертификатам от независимых и известных испытательных институтов SGS FRESSENIUS, ISEGA и GfPS. Защита microPlus эффективно уменьшает рост и размножение бактерий на 99% в течение 24 часов и продолжает работать в течение всего срока службы. MicroPlus не содержит вредных веществ и не имеет токсических побочных эффектов при взаимодействии с продуктами питания.



Услуги по обработке

Вы можете заказать обработку приобретенных у нашей компании столешниц под любой размер. Обработка изделий осуществляется на современном оборудовании, в качестве кромочного материала используются акриловые кромочные ленты 3d.



- Распил любой сложности по вашим размерам;
- Вырез отверстий под мойку, варочную панель, розетки;
- Торцевание декоративными кромочными материалами
- Еврозапил со стяжками;